

RENOVACE & SANACE

ADLER

In unseren Adern fließt Farbe.

Oprava hlubokých škrábanců ve dřevě

Hluboké škrábance ve dřevě nejsou důvodem k okamžité výměně nábytku. Se správnými produkty ADLER můžete takové poškození snadno opravit!

Škrábanec může na povrchu dřeva vzniknout velmi snadno. Zejména na tmavém povrchu jsou takové defekty nejvíce vidět, což nábytek a jiné dřevěné prvky vizuálně znehodnocuje. S opravnými a servisními produkty ADLER je však možné takové vady snadno napravit! Předvedeme vám krok za krokem, jak můžete škrábance snadno a rychle opravit.

📅 14.06.2012

Použité produkty



Service-Koffer Holzoberflächen



Grilith Hartwachsstangen



Grilith Flexpen



Grilith Klarlack-Spray



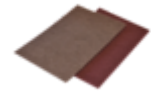
Lackziehklinge



Hartwaxshobel



Hartwachs-Schmelzer 400/BT



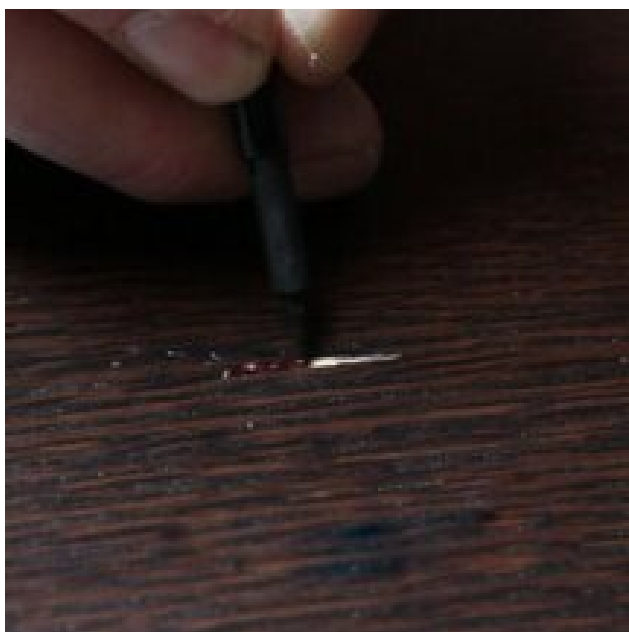
Schleifvlies

Pracovní kroky



Krok 1- Příprava

Odstraňte uvolněné částičky z oblasti rýhy a očistěte postižené místo hadříkem.



Krok 2 - Zabarvení škrábance

Zvolte odstín retušovacího pera **ADLER Grilith Flexpen**, který je nejpodobnější barvě opravovaného povrchu a vybarvete jím škrábanec. Přebytek barvy setřete bavlněným hadříkem.



Krok 3 - Zaplnění rýhy

Následně roztavte tvrdovoskovou opravnou tyčinku **ADLER Hartwachsstagen** pomocí **speciální tavičky** a kapejte roztavený vosk do škrábance, dokud se rýha zcel anezaplní. Pokud máte pochybnosti o správném odstínu, zvolte raději mírně tmavší odstín tvrdovoskové tyčinky.



Krok 4 - Odstranění přebytků

Po zaschnutí vosku odstraňte jeho přebytek **špachtlí** na tvrdý vosk nebo cidlinou. Pro odmaštění opravovaného místa jej následně jemně přejedte **brusným roumem**. Brusný prach seřete bavlněným hadříkem.



Krok 5 - Lakování

Poté na opraovanou plochu nastříkejte tenkou vrstvu transparentního laku na nábytek ve spreji **ADLER Grilith-Klarlack Spray** v požadovaném stupni lesku.



Krok 6 - Vytvoření struktury

Pokud potřebujete napodobit strukturu původního dřevěného povrchu, vezměte strukturovací jehlu a zavoskovanou opravovanou rýhu s ní lehce poškrábejte.



Krok 7 - Závěrečné lakování

Abyste poškozené místo dobře zafixovali a do dřeva tímto místem nemohla proniknout případná vlhkost, nastříkejte na opravované místo další vrstvu transparentního laku na nábytek ADLER Grilith.

Náš tip: Servisní kufřík ADLER nabízí optimální vybavení pro opravy a renovace nábytku. Poškození nábytku způsobené převozem, instalací nebo trvalým používáním můžete se servisním kufříkem ADLER okamžitě opravit. Kufřík obsahuje všechny důležité nástroje a pomůcky pro opravy, které jsou přitom přehledně zorganizované a bezpečně uložené a chráněné. Se servisním kufříkem ADLER pro opravu povrchů nábytku můžete opravit poškození jako škrábance, rýhy nebo poškození hran.

Galerie

